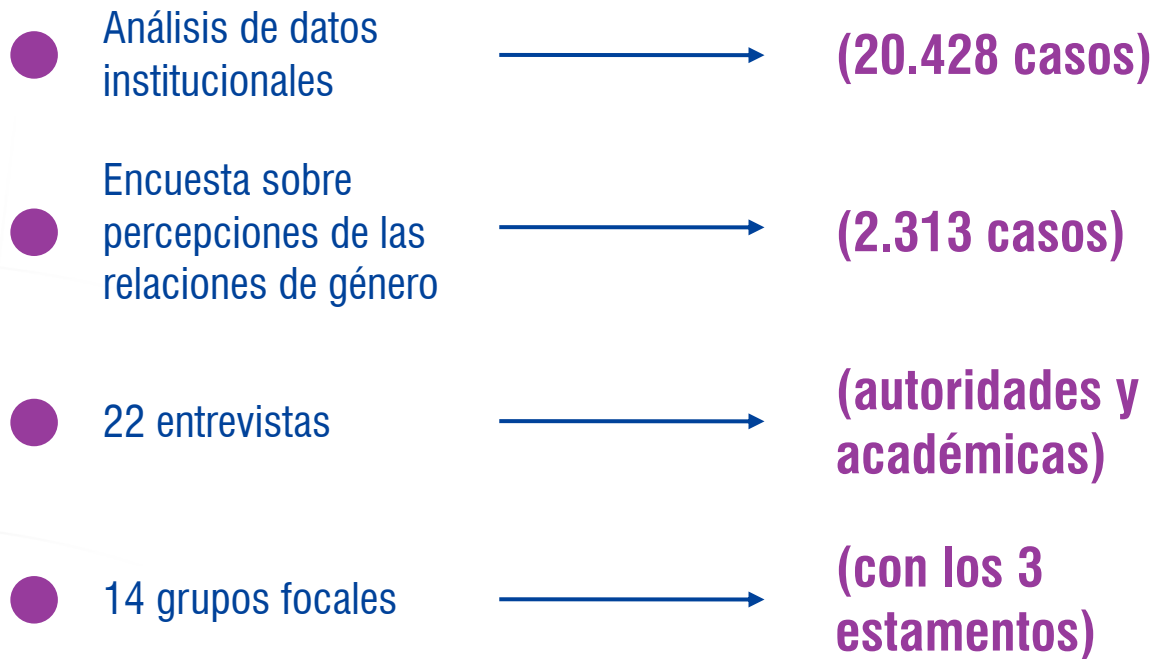


# DIAGNÓSTICO SOBRE LAS RELACIONES DE GÉNERO EN LA UNIVERSIDAD DE VALPARAISO - 2022.

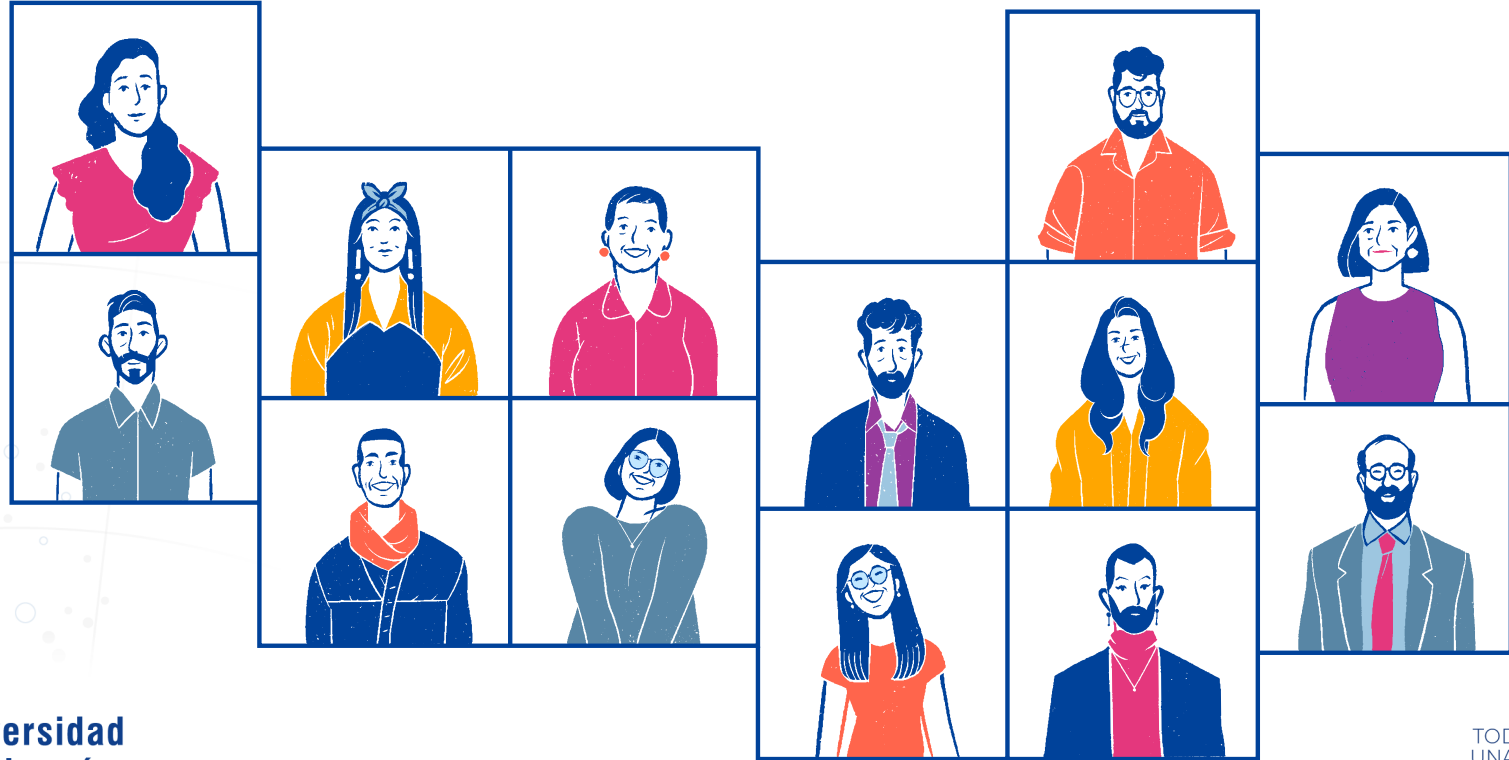
# OBJETIVOS

1. Conocer el nivel de percepción que tiene la comunidad académica sobre la discriminación por cuestiones de género en la Universidad de Valparaíso.
2. Conocer, cuáles son y cómo se visibilizan las actitudes discriminatorias en función sexo-genero de los tres estamentos.
3. Cuantificar las principales prácticas de discriminación de género que han experimentado estudiantes, académicas/os y funcionarias/os.
4. Conocer la opinión de la población UV en cuanto a la transversalización del enfoque de género en el transcurso de la carrera académica-profesional.
5. Pesquisar la valoración de algunas propuestas de diseño institucional de equidad de género en los tres estamentos con vistas al diseño del Plan de Igualdad entre hombres y Mujeres en la UV.

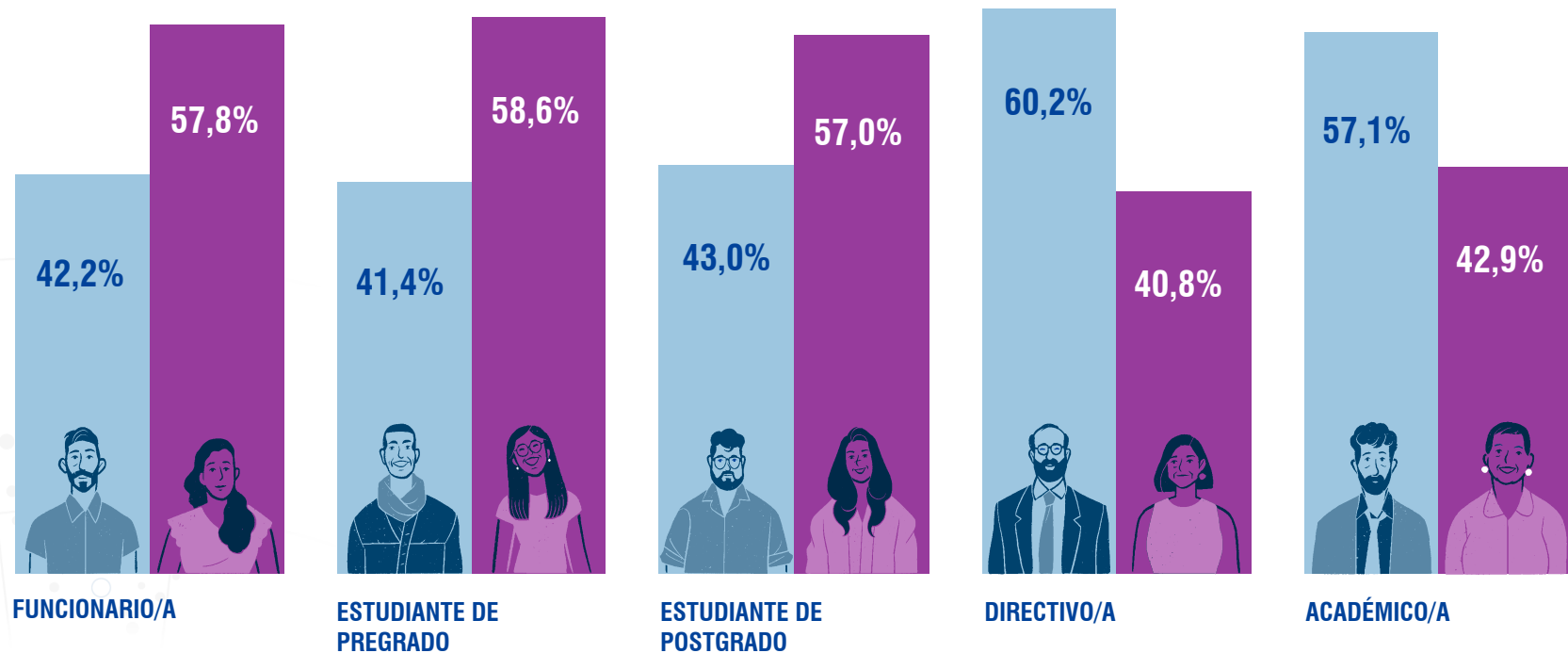
# METODOLOGÍA



# CARACTERIZACIÓN DE LA POBLACIÓN UV

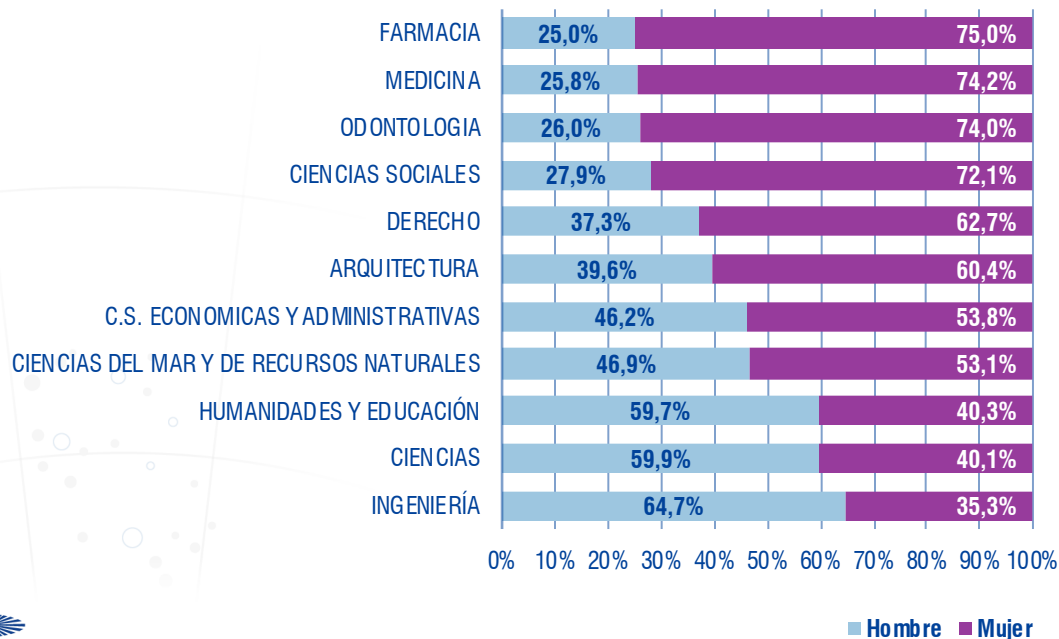


# CARACTERIZACIÓN DE LA POBLACIÓN UV



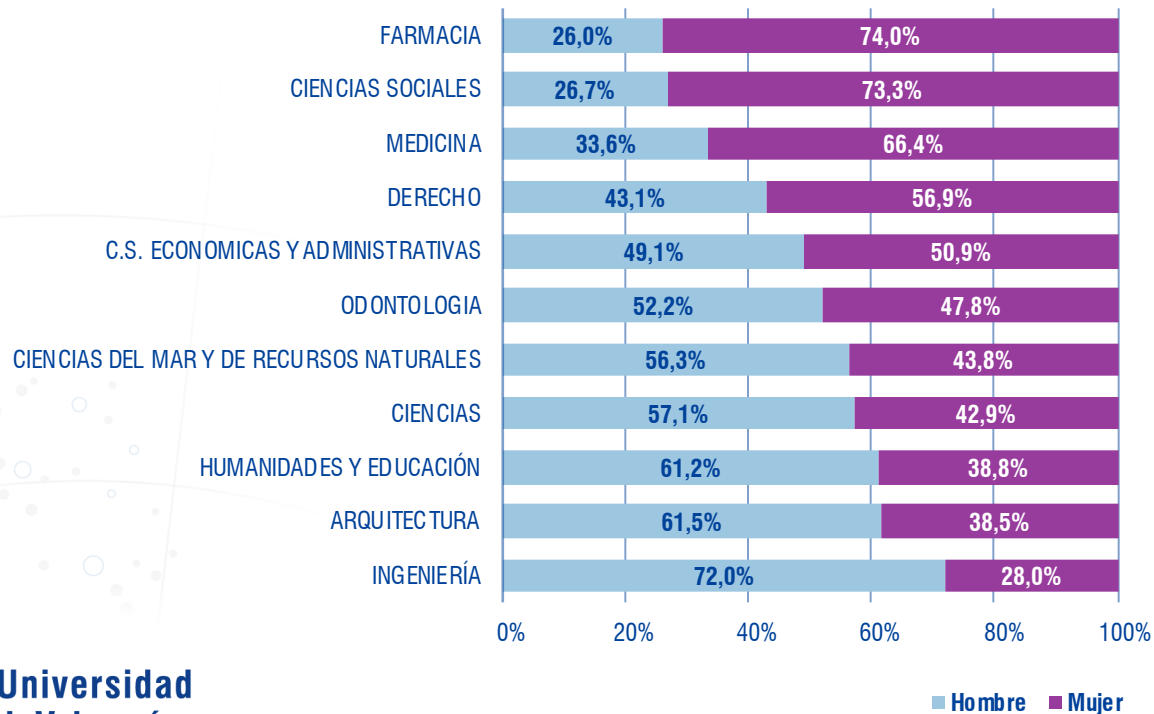
# DISTRIBUCIÓN DE ESTUDIANTES UV

## ESTUDIANTES DE PREGRADO POR FACULTAD SEGÚN SEXO



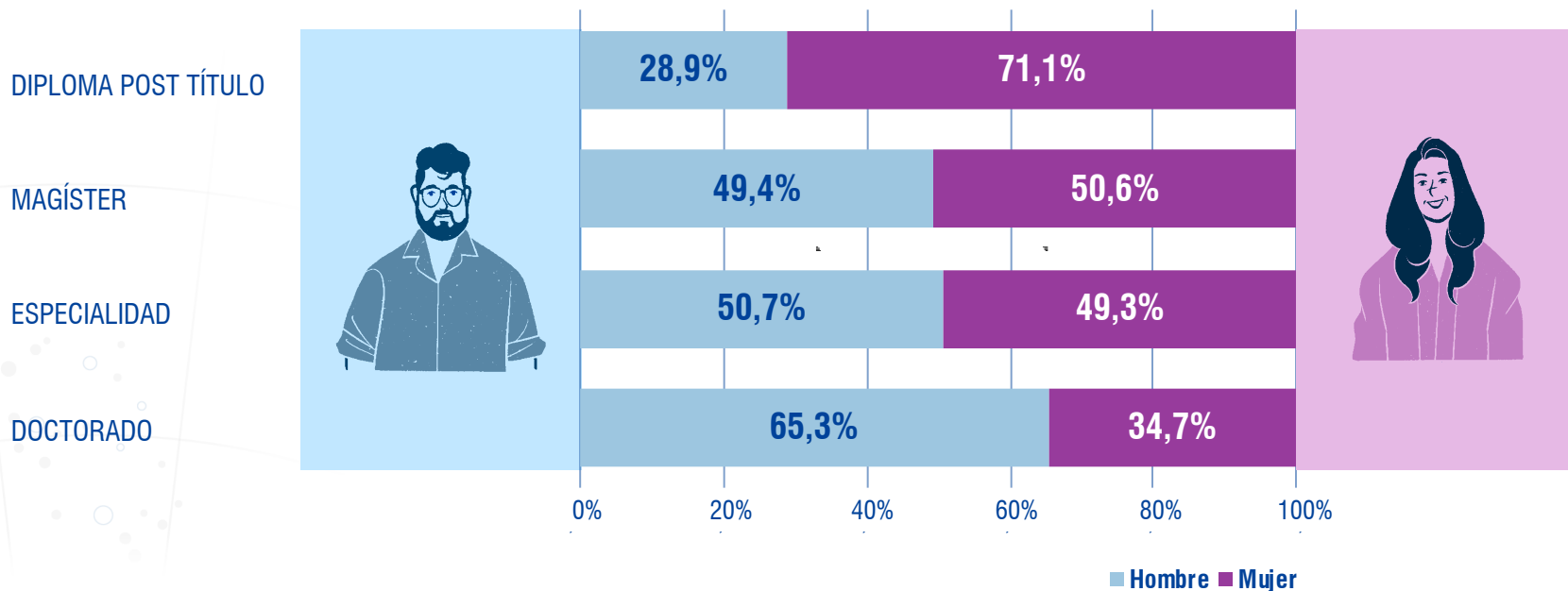
# DISTRIBUCIÓN DE ESTUDIANTES UV

## DISTRIBUCIÓN DE ESTUDIANTES DE POSTGRADO POR FACULTAD Y SEXO



# DISTRIBUCIÓN DE ESTUDIANTES DE POSTGRADO POR TIPO DE PROGRAMA

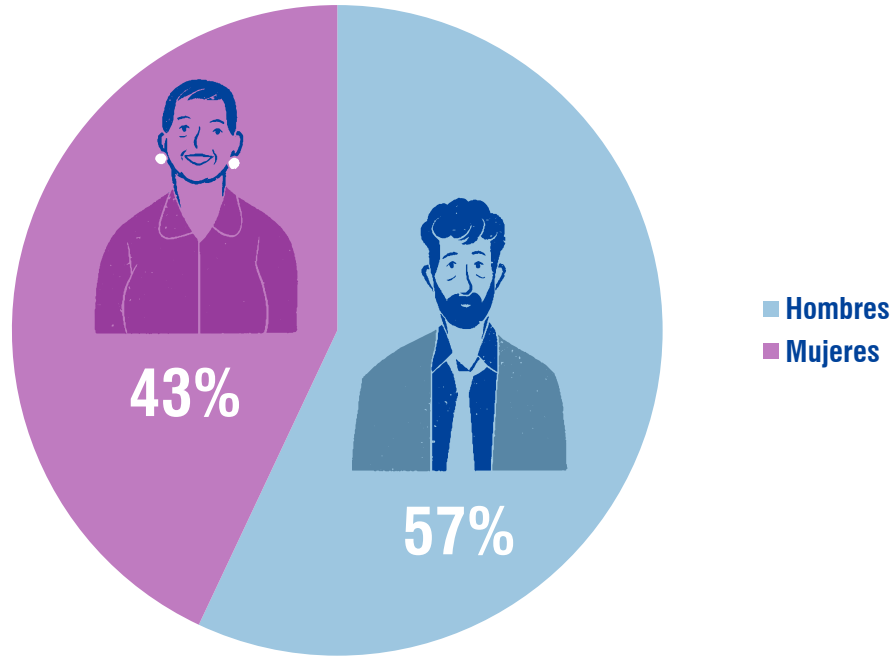
## DISTRIBUCIÓN POR SEXO DE ESTUDIANTES DE POSTGRADO SEGÚN GRADO ACADÉMICO





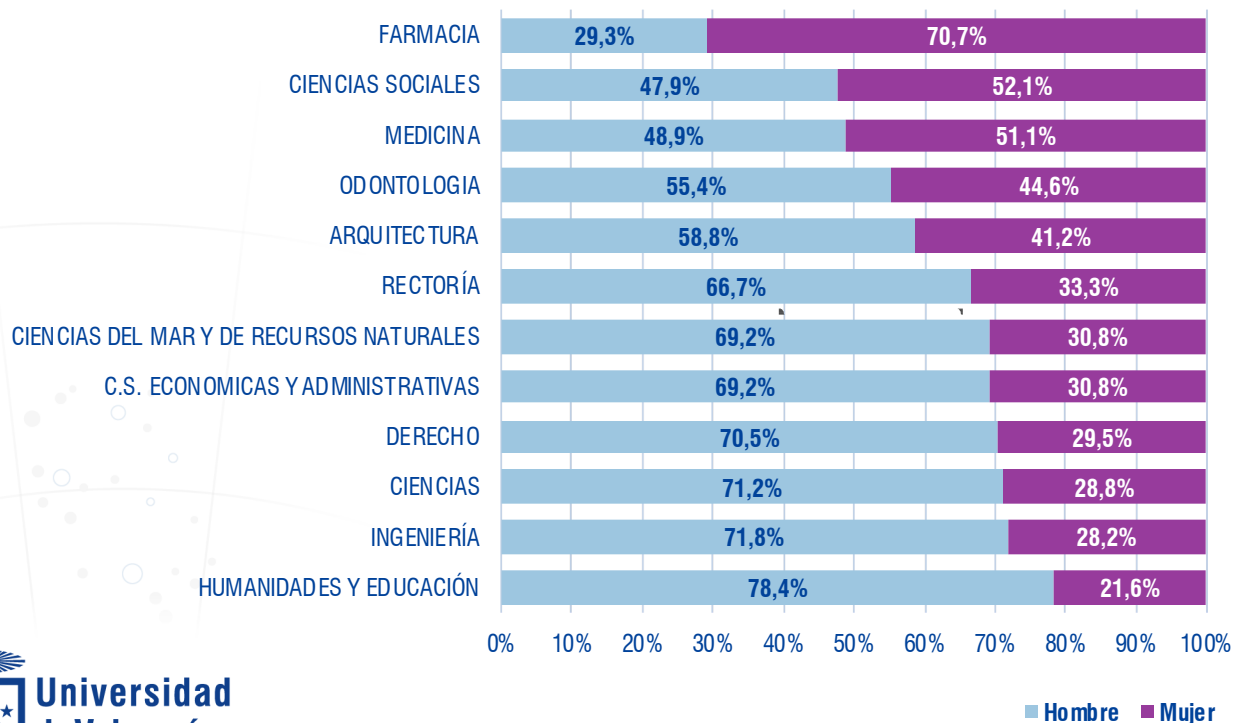
# DISTRIBUCIÓN DE ACADÉMICOS/AS UV

## DISTRIBUCIÓN DE ACADÉMICOS/AS POR SEXO

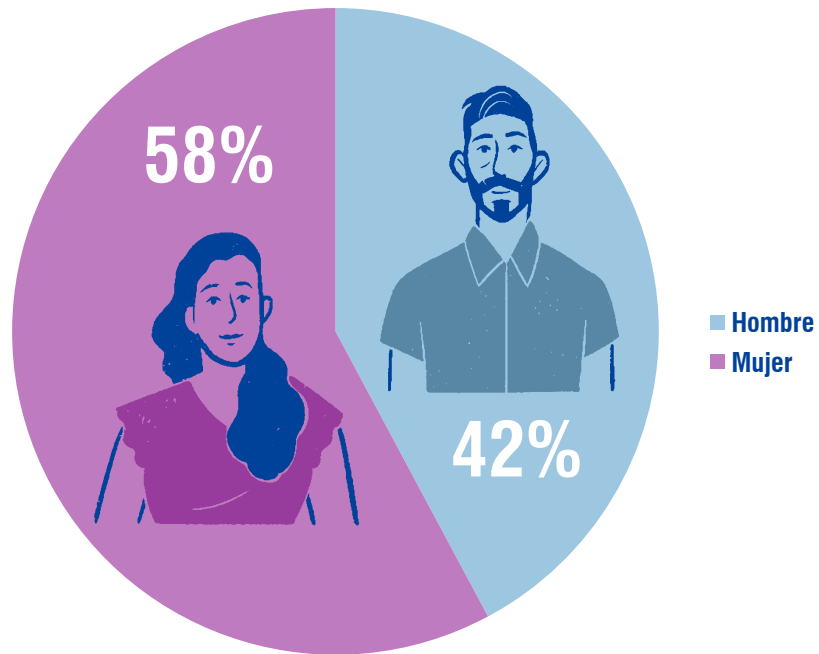


# DISTRIBUCIÓN DE ACADÉMICOS/AS UV

## DISTRIBUCIÓN DE LAS ACADÉMICAS Y ACADÉMICOS POR FACULTAD

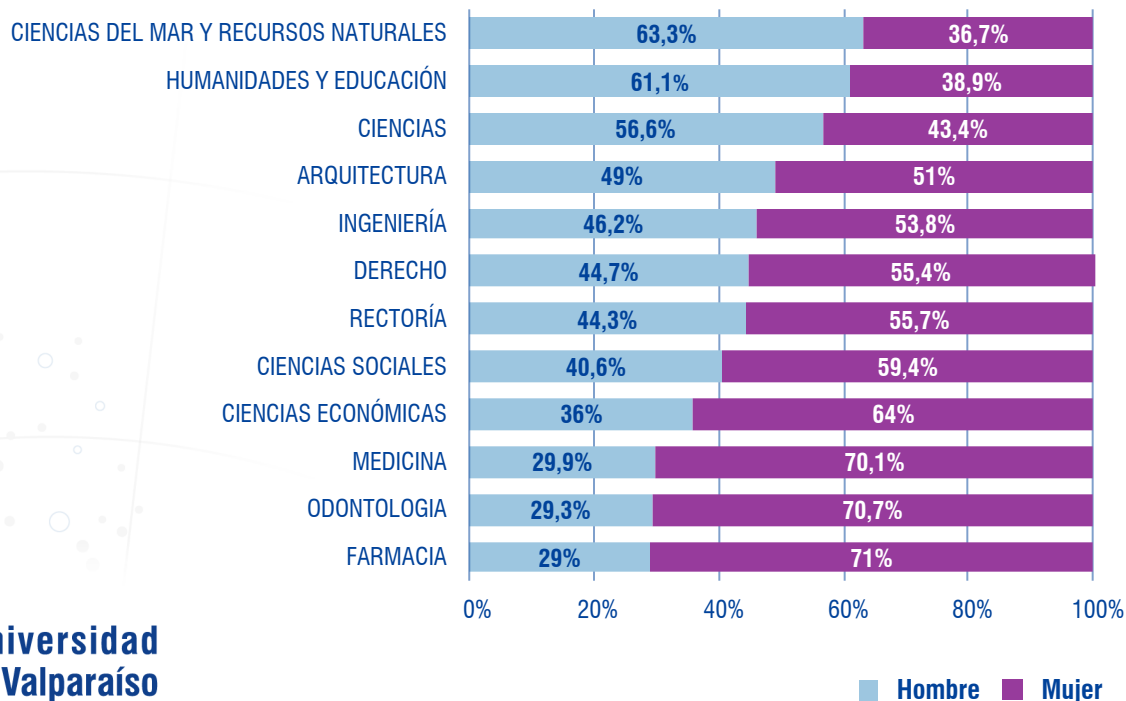


# DISTRIBUCIÓN DE FUNCIONARIADO UV



# DISTRIBUCIÓN DE FUNCIONARIADO UV

## DISTRIBUCIÓN DE FUNCIONARIAS/OS AL INTERIOR DE LAS FACULTADES



# BRECHA SALARIAL UV

## SALARIO PROMEDIO AÑO 2021 JORNADA COMPLETA



ACADÉMICOS

**\$3.039.735**



ACADÉMICAS

**\$2.908.570**

**BRECHA 4% CONTRA LAS MUJERES ACADÉMICAS**



FUNCIONARIOS

**\$1.649.957**



FUNCIONARIAS

**\$1.422.369**

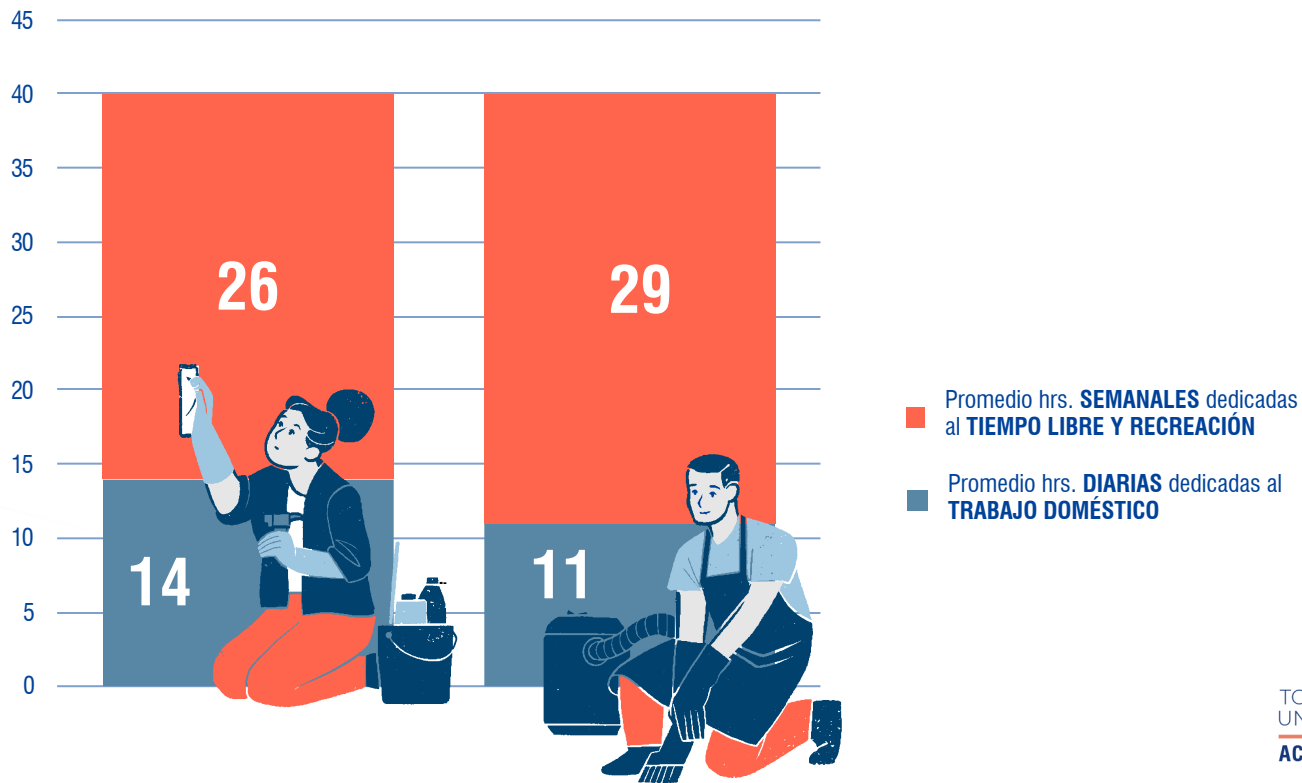
**BRECHA 14% CONTRA LAS MUJERES FUNCIONARIAS**

# RESULTADOS ENCUESTA DE PERCEPCIÓN SOBRE RELACIONES DE GÉNERO UV

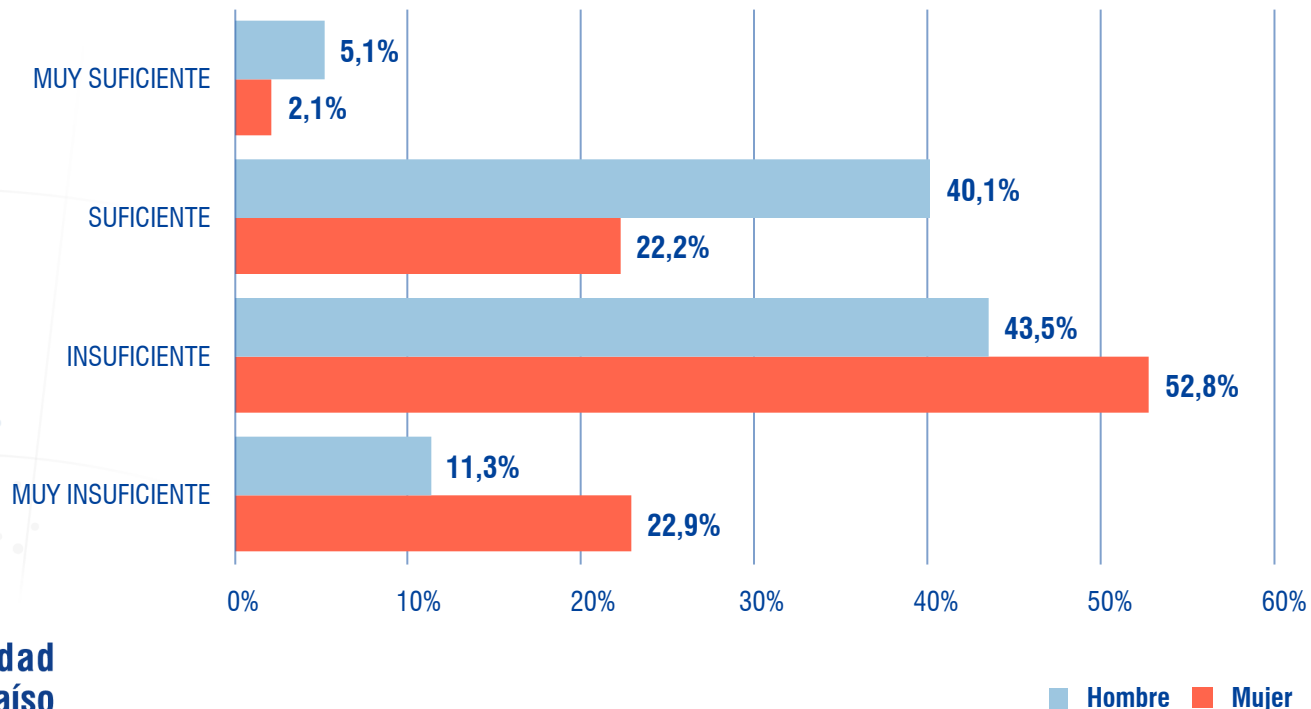


# USO DEL TIEMPO PARA EL DESARROLLO DE ACTIVIDADES ACADÉMICAS/LABORALES

## USO DEL TIEMPO ENTRE HOMBRES Y MUJERES



## CONSIDERACIÓN DEL TIEMPO DEDICADO AL AUTOCUIDADO





# DOBLE PRESENCIA:

DURANTE SU TRABAJO ACADÉMICO ¿PIENSA EN EXIGENCIAS DOMÉSTICAS?



7,5%



13,5%

## ACADÉMICOS/AS

	SEXO		TOTAL
	HOMBRE	MUJER	
NUNCA	16	10	26
	5,5%	3,3%	4,3%
SOLO UNA POCAS VECES	66	44	110
	22,5%	14,4%	18,4%
ALGUNAS VECES	138	147	285
	47,1%	48,0%	47,6%
LA MAYORÍA DE LAS VECES	51	65	116
	17,4%	21,2%	19,4%
SIEMPRE	22	40	62
	7,5%	13,1%	10,4%
TOTAL	293	306	599
	100%	100%	100%

# DOBLE PRESENCIA:

DURANTE SU TRABAJO ACADÉMICO ¿PIENSA EN EXIGENCIAS DOMÉSTICAS?



10,4%



22,8%

## FUNCIONARIOS/AS

	SEXO		TOTAL
	HOMBRE	MUJER	
NUNCA	10	2	12
	6,5%	0,7%	2,7%
SOLO UNA POCAS VECES	33	30	63
	21,4%	10,5%	14,4%
ALGUNAS VECES	66	116	182
	42,9%	40,7%	41,5%
LA MAYORÍA DE LAS VECES	29	72	101
	18,8%	25,3%	23,0%
SIEMPRE	16	65	81
	10,4%	22,8%	18,5%
TOTAL	154	285	439
	100%	100%	100%

# DOBLE PRESENCIA:

DURANTE SU TRABAJO ACADÉMICO ¿PIENSA EN EXIGENCIAS DOMÉSTICAS?



7,0%



17,2%

## ESTUDIANTES DE PREGRADO

	SEXO		TOTAL
	HOMBRE	MUJER	
NUNCA	24	16	40
	6,3%	2,2%	3,6%
SOLO UNA POCAS VECES	63	99	162
	16,4%	13,7%	14,7%
ALGUNAS VECES	175	251	426
	45,6%	34,8%	38,6%
LA MAYORÍA DE LAS VECES	95	231	326
	24,7%	32,0%	29,5%
SIEMPRE	27	124	151
	7,0%	17,2%	13,7%
TOTAL	384	721	1105
	100%	100%	100%

# DOBLE PRESENCIA:

DURANTE SU TRABAJO ACADÉMICO ¿PIENSA EN EXIGENCIAS DOMÉSTICAS?



7,9%



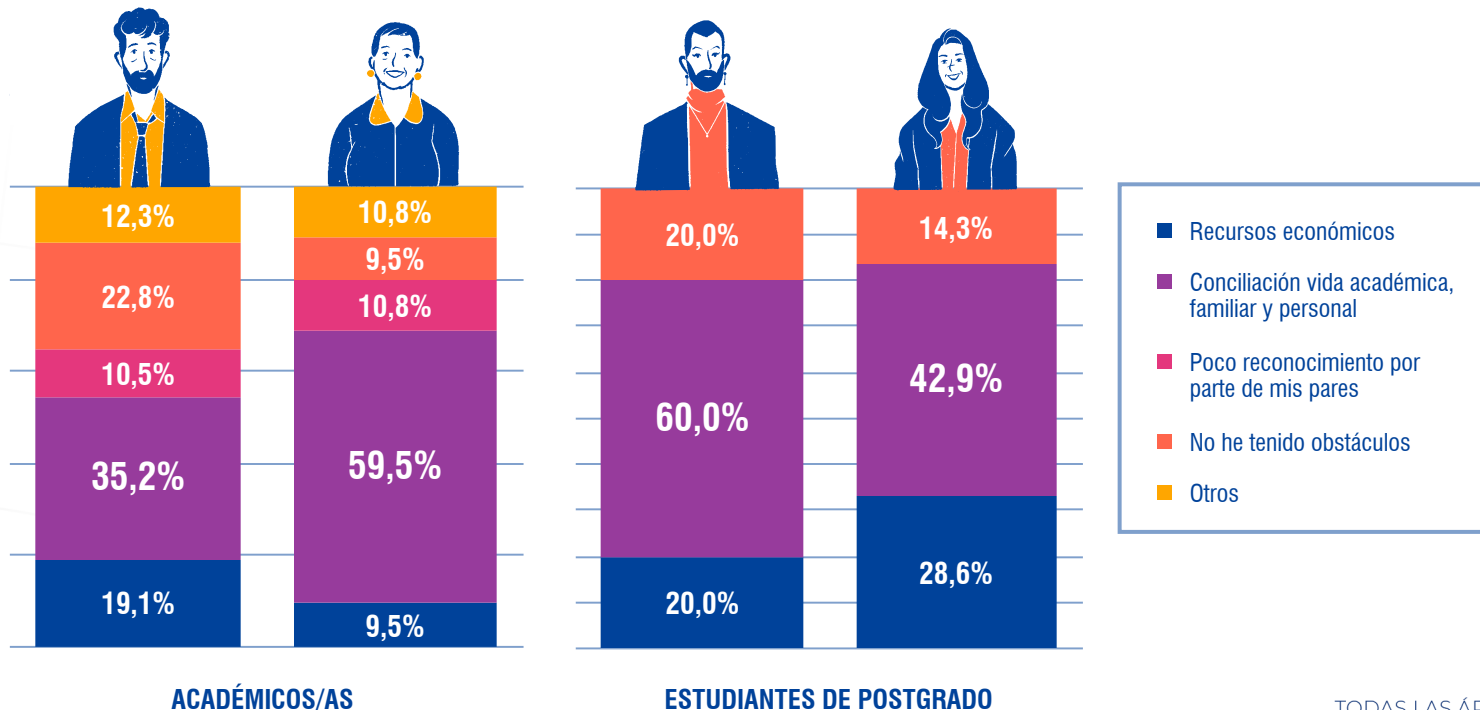
26,5%

## ESTUDIANTES DE POSTGRADO

	SEXO		TOTAL
	HOMBRE	MUJER	
NUNCA	5	0	5
	6,6%	0,0%	3,1%
SOLO UNA POCAS VECES	12	9	21
	15,8%	10,8%	13,2%
ALGUNAS VECES	32	33	65
	42,1%	39,8%	40,9%
LA MAYORÍA DE LAS VECES	21	19	40
	27,6%	22,9%	25,2%
SIEMPRE	6	22	28
	7,9%	26,5%	17,6%
TOTAL	76	83	159
	100%	100%	100%

# OPORTUNIDADES PARA EL DESARROLLO ACADÉMICO/LABORAL

## PRINCIPALES OBSTÁCULOS PARA EL DESARROLLO ACADÉMICO

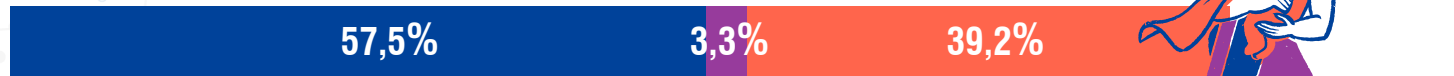


# OPORTUNIDADES PARA EL DESARROLLO ACADÉMICO/LABORAL

## CON CUÁL DE LAS SIGUIENTES FRASES ESTÁ MAS DE ACUERDO?

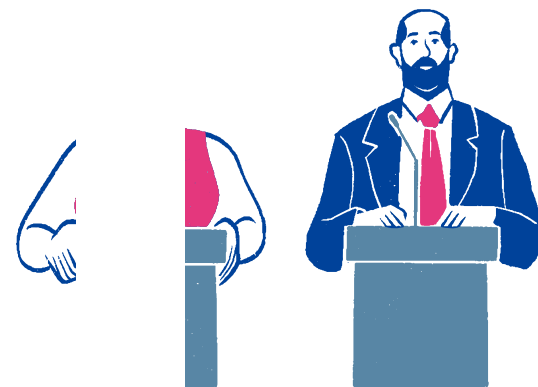
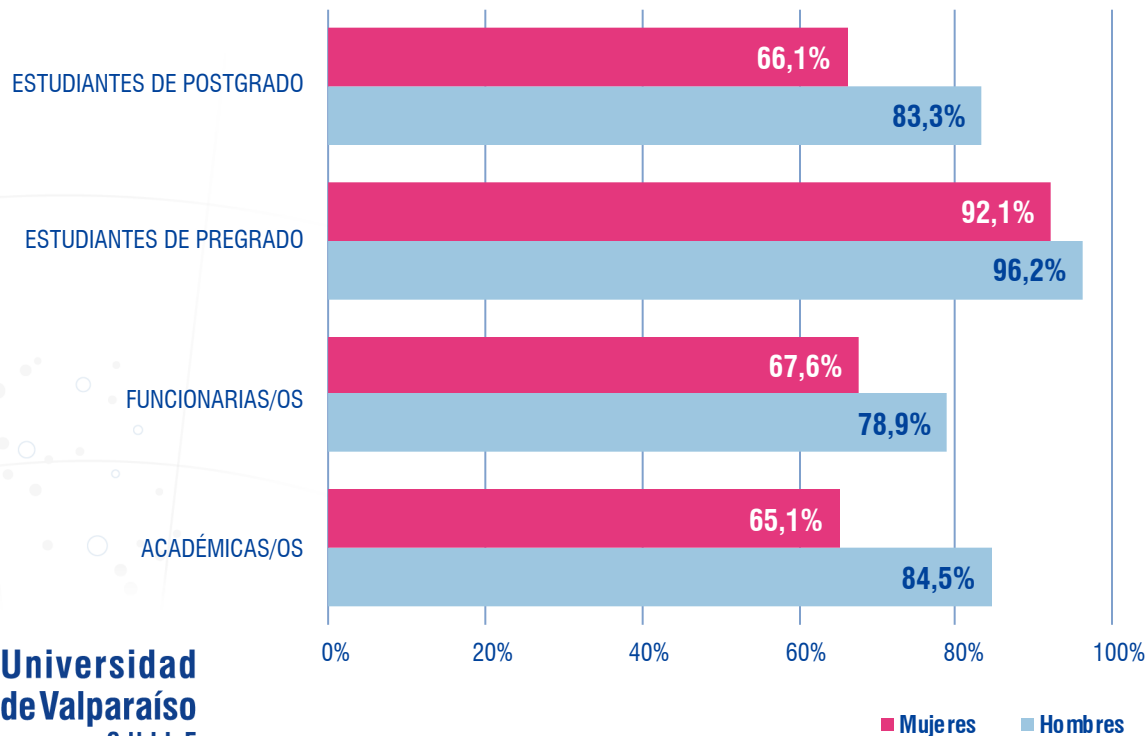


- Los hombres avanzan más rápido en su carrera académica
- Las mujeres avanzan más rápido en su carrera académica
- Hombres y mujeres avanzan en su carrera académica con la misma velocidad



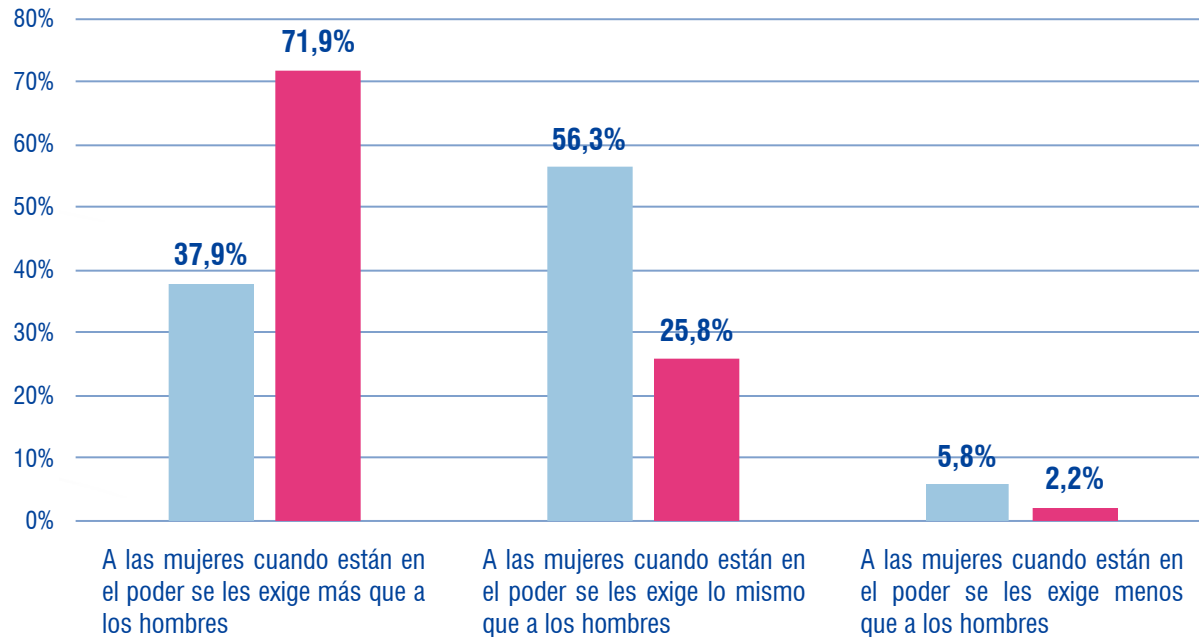
# REPRESENTACIÓN EN CARGOS DE PODER

## MUJERES Y HOMBRES TIENEN LA MISMA POSIBILIDAD DE ACCEDER A CARGOS DE PODER (RESPUESTAS AFIRMATIVAS)



# REPRESENTACIÓN EN CARGOS DE PODER

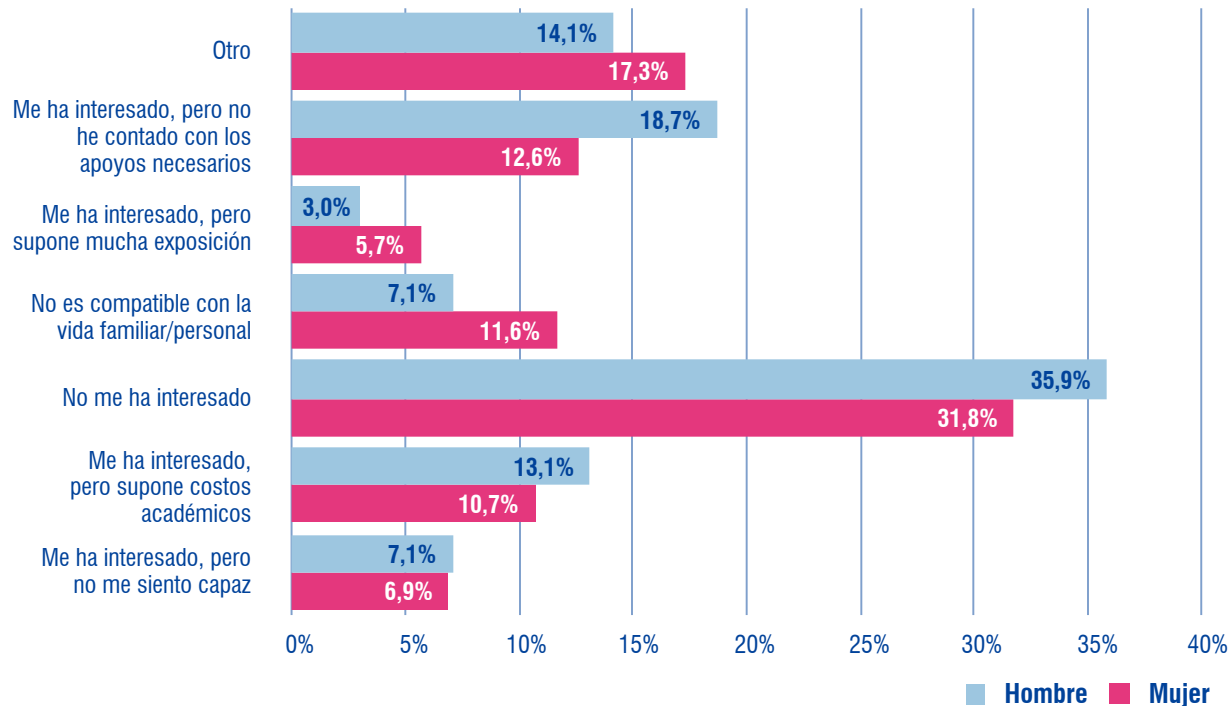
## CON CUÁL DE LAS SIGUIENTES AFIRMACIONES ESTÁ USTED MÁS DE ACUERDO





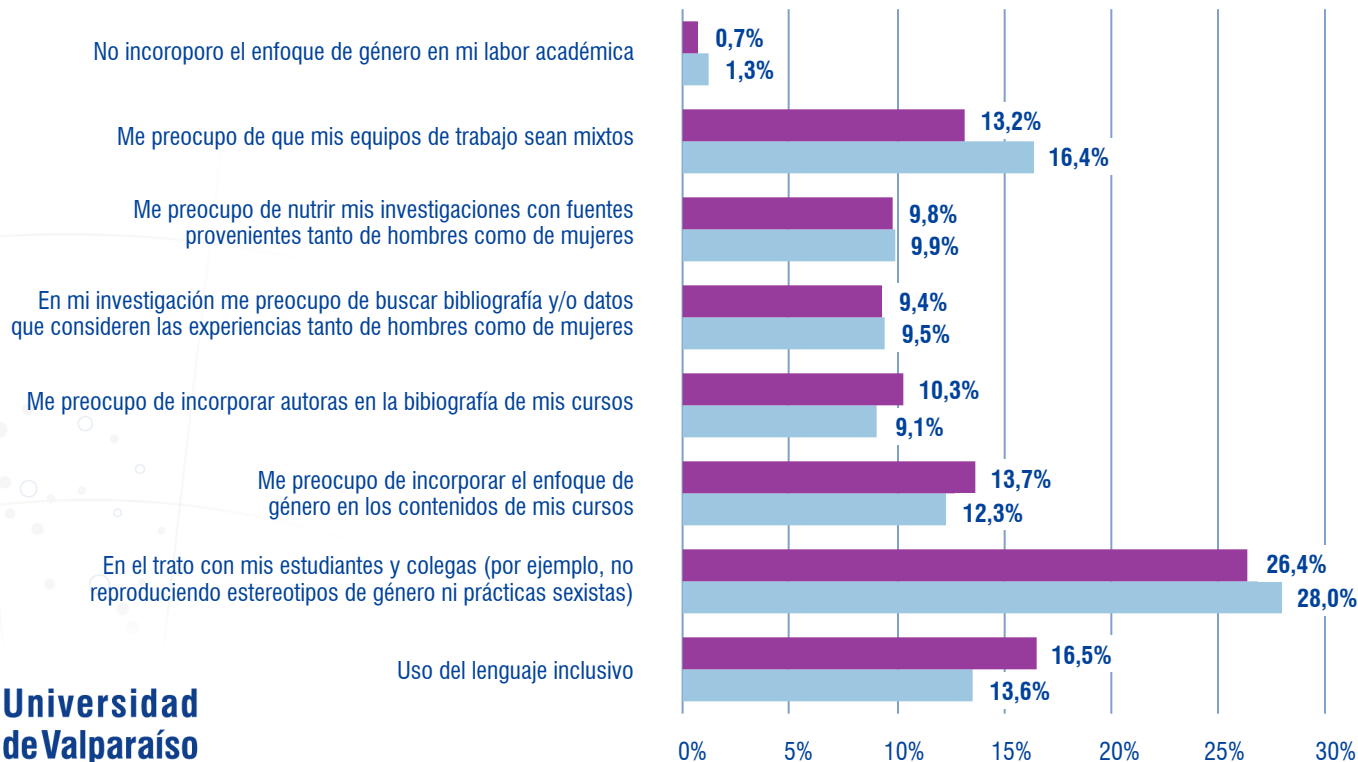
# REPRESENTACIÓN EN CARGOS DE PODER

## PRINCIPALES MOTIVOS POR LOS CUALES DOCENTES Y FUNCIONARIOS/AS NO ASUMEN CARGOS DE PODER Y REPRESENTACIÓN POLÍTICA



# TRANSVERSALIZACIÓN DEL ENFOQUE DE GÉNERO

## % DE ACCIONES PARA LA TRANSVERSALIZACIÓN DE GÉNERO. UNIVERSIDAD DE VALPARAÍSO

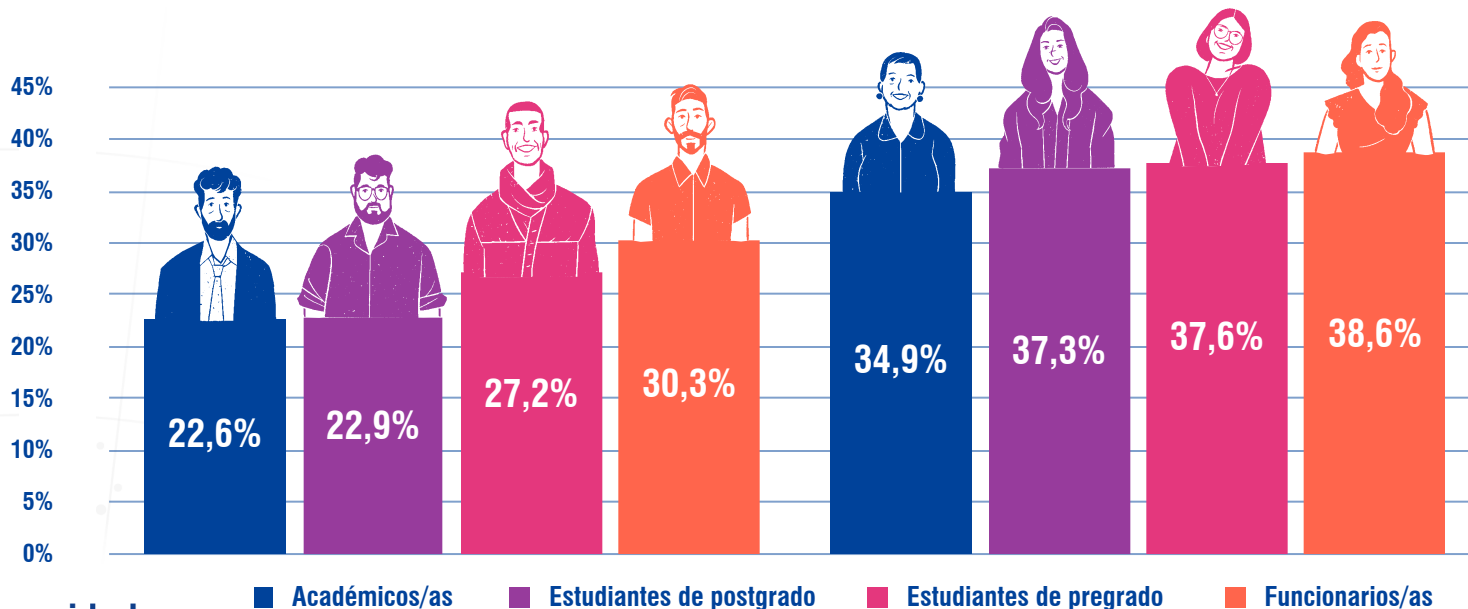


■ Mujer ■ Hombre

# DISCRIMINACIÓN, ESTEREOTIPOS Y SESGOS DE GÉNERO

¿CONSIDERA QUE EXISTE DISCRIMINACIÓN POR RAZONES DE GÉNERO EN LA UNIVERSIDAD DE VALPARAÍSO?

QUIENES CONSIDERAN QUE **SÍ** EXISTE DISCRIMINACIÓN POR RAZONES DE GÉNERO EN LA UV

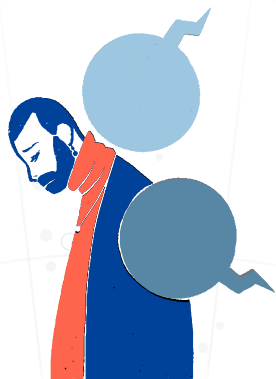
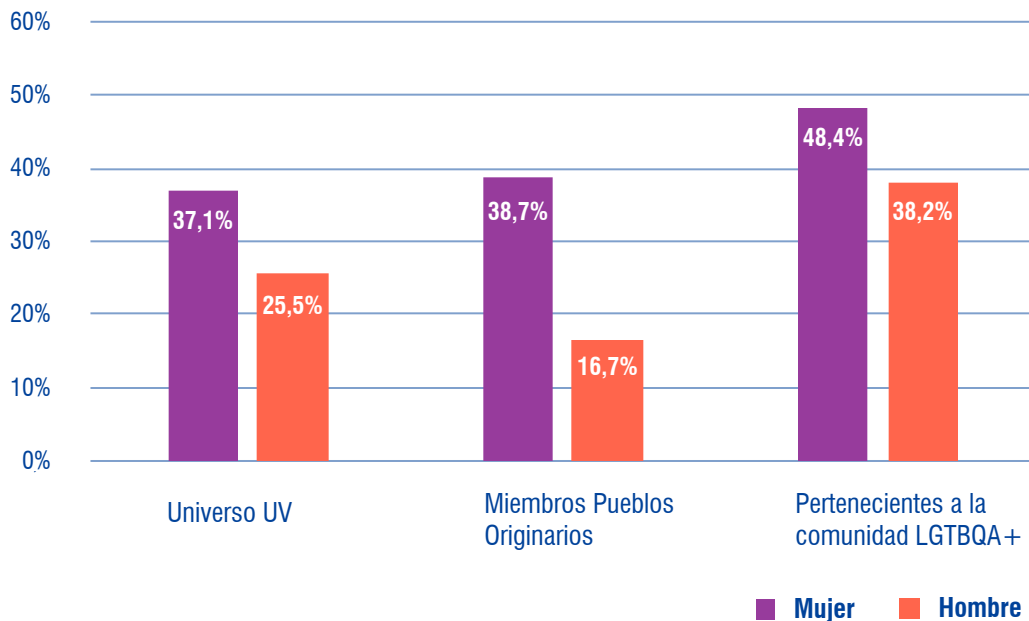


# DISCRIMINACIÓN, ESTEREOTIPOS Y SESGOS DE GÉNERO

## ¿CONSIDERA QUE EXISTE DISCRIMINACIÓN POR RAZONES DE GÉNERO EN LA UNIVERSIDAD DE VALPARAÍSO?

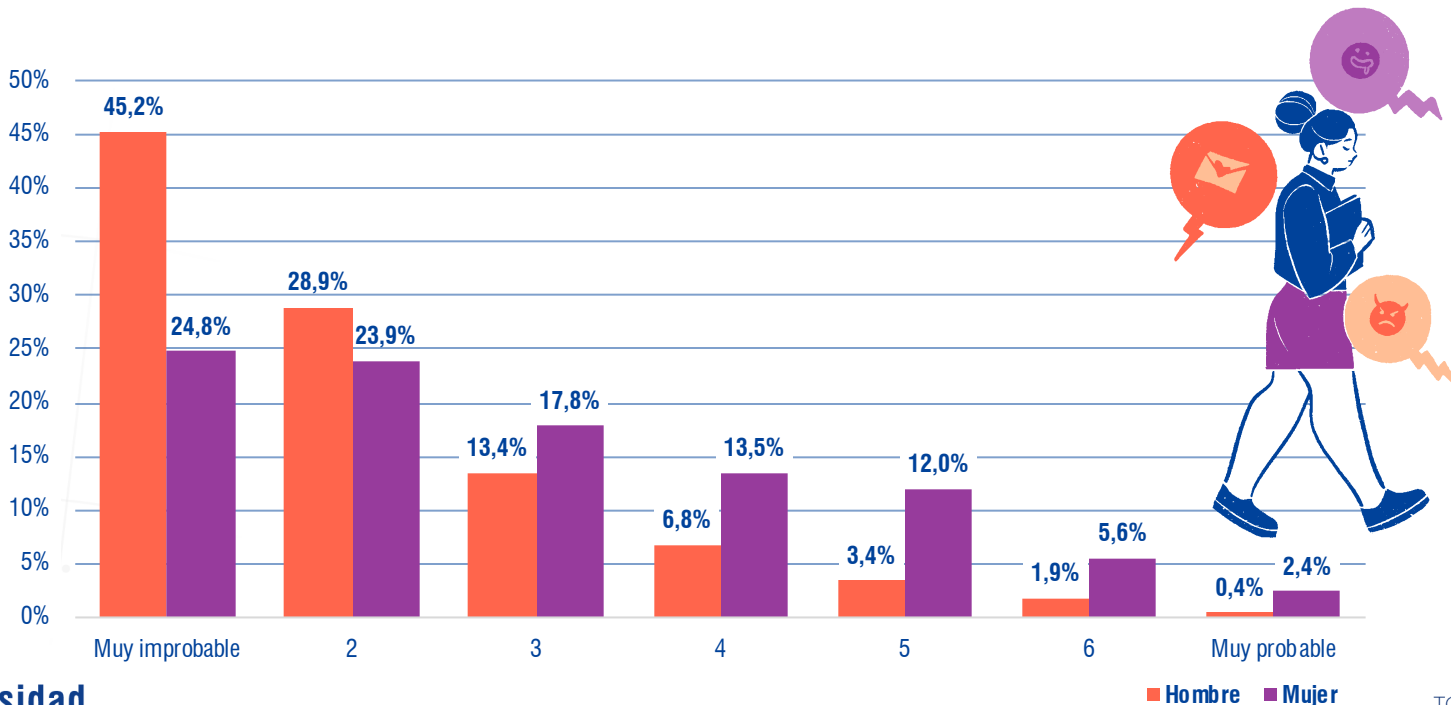
VALORACIÓN SOBRE LA EXISTENCIA DE DISCRIMINACIÓN POR RAZONES DE GÉNERO EN LA UV SEGÚN GRUPOS

CONSIDERA QUE **SÍ** EXISTE DISCRIMINACIÓN POR RAZONES DE GÉNERO



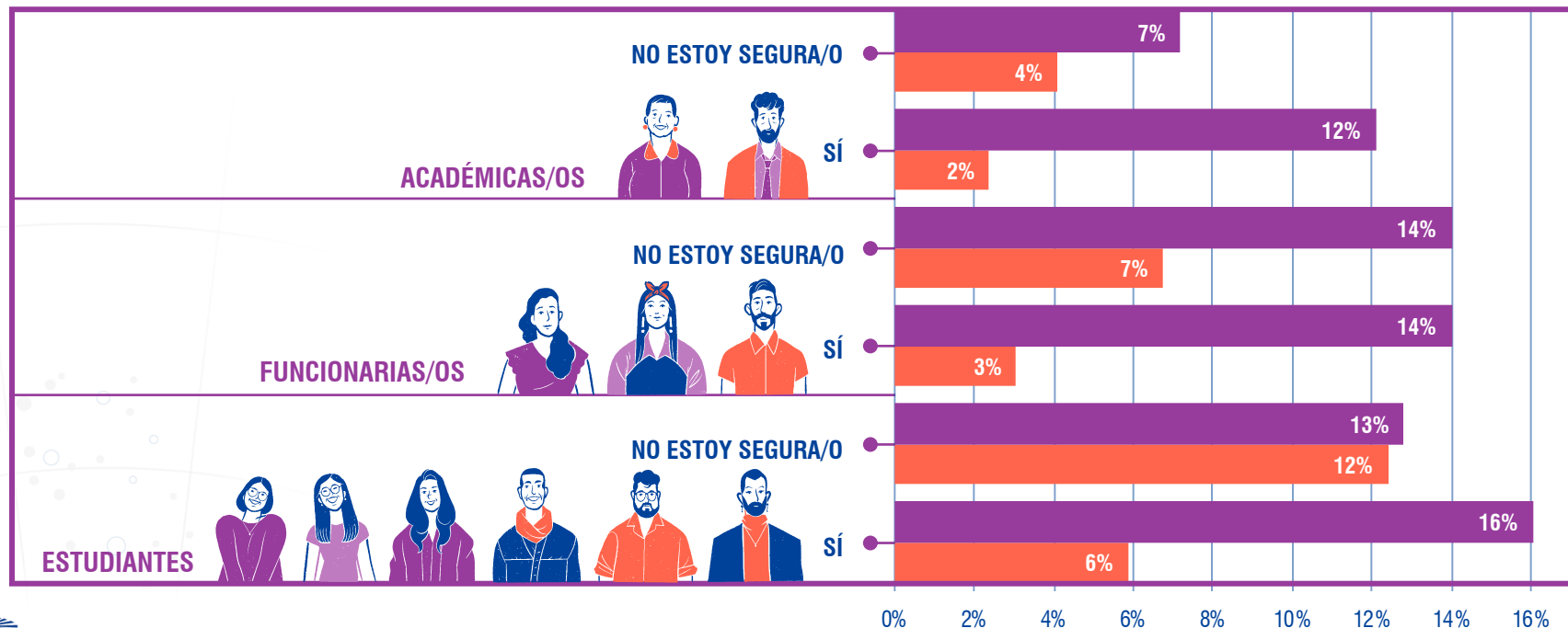
# DISCRIMINACIÓN, ESTEREOTIPOS Y SESGOS DE GÉNERO

## PROBABILIDAD DE ESCUCHAR COMENTARIOS SEXISTAS EN SU FACULTAD O DEPENDENCIA



# PROMOCIÓN DE AMBIENTE UNIVERSITARIO LIBRE DE VIOLENCIA DE GÉNERO

## DURANTE SU TRAYECTORÍA ACADÉMICA EN LA UV ¿HA VIVIDO ALGUNA SITUACIÓN DE ACOSO SEXUAL?



# VALORACIÓN DE ACCIONES PARA LA IGUALDAD DE GÉNERO CON NOTAS DE 1 A 7

		MEDIA	MEDIANA
●	Reglamentos que promuevan la igualdad salarial (incluyendo asignaciones) entre hombres y mujeres en la misma posición	→ 6,5	7,0
●	Es necesario generar políticas y leyes que fomenten la igualdad de género en las universidades	→ 6,3	7,0
●	Es necesario que la Universidad de Valparaíso desarrolle un Plan de Igualdad de Género	6,2	7,0
●	La Universidad de Valparaíso debiese tomar medidas específicas para fomentar la participación de las mujeres en las áreas de i+d+i+e	→ 6,1	7,0
●	Plazas para las mujeres académicas en el ingreso a claustros académicos	→ 5,5	7,0
●	Cupos especiales, que aseguren un porcentaje de mujeres presentes en ámbitos de i+d+i+e	→ 5,5	6,0
●	Becas especiales para mujeres presentes en ámbitos de i+d+i+e	→ 5,4	6,0
●	Sistema de cuotas que garantice un porcentaje mínimo de plazas para mujeres estudiantes en el ingreso a programas de postgrado en i+d+i+e	→ 5,3	6,0
●	Selección de postulante mujer en los concursos académicos en caso de empate	→ 4,3	5,0



**Universidad  
de Valparaíso**  
CHILE



**Igualdad  
y Diversidad**  
UNIVERSIDAD DE VALPARAISO